

ВОДОНАГРЕВАТЕЛИ

ТЕПЛОВЫЕ НАСОСЫ

ОТОПИТЕЛЬНЫЕ ПРИБОРЫ

Каталог продукции

Warmwasser

Erneuerbare Energien

Klima

Raumheizung

СОДЕРЖАНИЕ

Водонагреватели

› Проточные водонагреватели однофазные	5-6
› Проточные водонагреватели трехфазные	7-8
› Аксессуары и пульты	8
› Водонагреватели высокой производительности	9
› Накопительные водонагреватели	10-15
› Настенные накопительные водонагреватели	10-13
› Напольные накопительные водонагреватели	13-15
› Комплектующие и аксессуары	15
› Нагревательные элементы	16
› Тепловые насосы для ГВС	17
› Группы безопасности, комплектующие	18

Отопительные приборы

› Конвекторы	20
› Тепловентиляторы	21
› Настенные инфракрасные обогреватели	21
› Сушилки для рук	22
› Отопительные панели	23
› Теплоаккумуляторы	24-25

Водонагреватели

- › Проточные водонагреватели однофазные
- › Проточные водонагреватели трехфазные
- › Аксессуары и пульты
- › Накопительные водонагреватели
- › Водонагреватели высокой производительности
- › Настенные накопительные водонагреватели
- › Напольные накопительные водонагреватели
- › Комплектующие и аксессуары
- › Фланцы
- › Группы безопасности, комплектующие



Проточные водонагреватели однофазные

» НАПОРНЫЕ ПРОТОЧНЫЕ ВОДОНАГРЕВАТЕЛИ

DHC



Напорные проточные водонагреватели DHC

Проточный водонагреватель закрытого типа (напорный) с гидравлическим управлением, предназначен для снабжения одной или нескольких водоразборных точек. Нагревательный элемент — медный ТЭН. Элементы, контактирующие с водой, выполнены из меди. На лицевой панели прибора размещены индикаторы питания и перегрева. В комплект входят переходники для монтажа подводящей магистрали открытой или закрытой подводки. Температура воды регулируется протоком с помощью смесителя. Встроенная двойная защита от перегрева. Модель DHA 4/8 имеет возможность коммутации мощности 4-6 кВт или 6-8 кВт. Модель DHC 6 U имеет верхнее подключение. Класс защиты: IP 24 (защита от брызг воды).

Артикул	Модель	Мощность	Подключение	ВхШхГ, мм	Вес, кг
073478	DHC 3	2,7 кВт 220 В	G 1/2"	360x200x104	2,0
073480	DHC 6	6,0 кВт 220 В	G 1/2"	360x200x104	2,4
073479	DHC 6 U	6,0 кВт 220 В	G 3/8"	360x200x104	2,4
073481	DHC 8	8,0 кВт 220 В	G 1/2"	360x200x104	2,4
073715	DHC 4	4,0 кВт 220 В	G 1/2"	360x200x104	2,4
073716	DHA 4/8	4,0/6,0/8,0 кВт 220 В	G 1/2"	360x200x104	2,4

DHA 4/8



DHC-E



Напорные проточные водонагреватели DHC-E

Проточный водонагреватель закрытого типа (напорный) с электронным управлением, предназначен для снабжения одной или нескольких водоразборных точек. Нагревательный элемент — медный ТЭН. Элементы, контактирующие с водой, выполнены из меди. На лицевой панели прибора размещен регулятор выбора температуры (с диапазоном от +30 °С до +60 °С) и индикатор питания. Включение при протоке не менее 1,4 литра в минуту. Встроенная защита от перегрева. Температура воды регулируется протоком с помощью смесителя и регулятором температуры. Модель DHC-E 8/10 имеет возможность коммутации мощности 6,0 или 8,1 кВт. Класс защиты: IP 24 (защита от брызг воды).

Артикул	Модель	Мощность	Подключение	ВхШхГ, мм	Вес, кг
224201	DHC-E 8/10	6,0/8,1 кВт 220 В	G 1/2"	360x200x110	2,7
230628	DHC-E 12	10,0 кВт 220 В	G 1/2"	360x200x110	2,7

DHM



Мини-водонагреватель DHM

Проточный водонагреватель закрытого типа (напорный) с гидравлическим управлением, предназначен для снабжения одной водоразборной точки. Спиральный нагревательный элемент позволяет использовать прибор с "жесткой" водой. Встроенная защита от перегрева. Конструкция и малые габариты позволяют монтировать водонагреватель под раковиной. Класс защиты: IP 25 (защита от струй воды).

Артикул	Модель	Мощность	Подключение	ВхШхГ, мм	Вес, кг
220813	DHM 3	3,0 кВт 220 В	G 3/8"	165x190x82	1,4
220814	DHM 4	4,0 кВт 220 В	G 3/8"	165x190x82	1,4
185473	DHM 6	5,7 кВт 220 В	G 3/8"	165x190x82	1,4

DHF 12 C1



Напорный проточный водонагреватель DHF 12 C1 compact control

Проточный водонагреватель закрытого типа (напорный) с гидравлическим управлением предназначен для снабжения одной или нескольких водоразборных точек. Элементы прибора, контактирующие с водой, выполнены из меди. Нагревательный элемент — медный ТЭН. На лицевой панели установлен переключатель мощности с двумя режимами: половинная/полная мощность. Встроенная защита от перегрева. Температура воды регулируется протоком с помощью смесителя. Класс защиты: IP 24 (защита от брызг воды).

Артикул	Модель	Мощность	Подключение	ВхШхГ, мм	Вес, кг
182137	DHF 12 C 1	12,0 кВт 220 В	G 1/2"	370x220x130	4,0

Проточные водонагреватели однофазные

DDH



Напорные проточные водонагреватели DDH

Проточный водонагреватель закрытого типа (напорный) DDH предназначен для эксплуатации с одной или несколькими точками водозабора. Прибор оснащен тремя ступенями регулировки мощности, желаемая мощность устанавливается при помощи регулятора, расположенного на лицевой панели прибора. Контрольная лампочка "Power" сигнализирует о работе ТЭНа. Высокое качество материалов и элементов обеспечивает долгий срок службы прибора, а компактные размеры позволяют монтировать его в ограниченном пространстве. Прибор оснащен устройством защиты от перегрева. Класс защиты корпуса IP 25 (защищен от струй воды). Производство Тайланд.

Артикул	Модель	Мощность	Подключение	ВхШхГ, мм	Вес, кг
232217	DDH 6	6,0 кВт 220 В	G 1/2"	220x274x95	1,9
232218	DDH 8	8,0 кВт 220 В	G 1/2"	220x274x95	1,9

» БЕЗНАПОРНЫЕ ПРОТОЧНЫЕ ВОДОНАГРЕВАТЕЛИ

IS...E



Безнапорные проточные водонагреватели IS...E

Проточный безнапорный водонагреватель открытого типа IS...E предназначен для эксплуатации одной точки водоразбора. В комплекте: внешний вентиль и принадлежности для душа (водосберегающая лейка, душевой шланг, держатель для мыла, штанга). Температура воды регулируется протоком воды и регулятором мощности на лицевой панели прибора. Контрольная лампочка "Power" сигнализирует о работе ТЭНа. Водонагреватели IS...E не могут находиться под давлением водопроводной сети, в связи с чем используются только со штатной запорной арматурой (внешним вентиляем, входящим в комплект, устанавливается на входе холодной воды). Приборы оснащены устройством защиты от перегрева и встроенным устройством защитного отключения (УЗО), исключающим поражение электрическим током. Компактные размеры позволяют монтировать проточный водонагреватель в ограниченном пространстве. Класс защиты корпуса IP 25 (защита от струй воды). Производство Тайланд.

Артикул	Модель	Мощность	Подключение	ВхШхГ, мм	Вес, кг
233614	IS 35 E	3,5 кВт 220 В	G 1/2"	350x210x96	1,7
233615	IS 45 E	4,5 кВт 220 В	G 1/2"	350x210x96	1,7
233616	IS 60 E	6,0 кВт 220 В	G 1/2"	350x210x96	1,7

Проточные водонагреватели трехфазные

HDB-E... Si



Напорный проточный водонагреватель HDB-E... Si

Проточный водонагреватель закрытого типа (напорный) предназначен для снабжения одной или нескольких водоразборных точек. Спиральный нагревательный элемент разработанный для эксплуатации с "жесткой" водой. Температура воды регулируется протоком с помощью смесителя. Электронное управление. Встроенная защита от перегрева. Встроенная система аварийного отключения в случае возникновения воздушных пробок. Включение при протоке не менее 2,3 л/мин. Класс защиты: IP 25 (защита от струй воды).

Артикул	Модель	Мощность	Подключение	ВхШхГ, мм	Вес, кг
232003	HDB-E 12 Si	10,7 кВт 400 В	G 1/2"	470x225x117	3,6
232004	HDB-E 18 Si	18,0 кВт 400 В	G 1/2"	470x225x117	3,6
232005	HDB-E 21 Si	21,0 кВт 400 В	G 1/2"	470x225x117	3,6
232006	HDB-E 24 Si	24,0 кВт 400 В	G 1/2"	470x225x117	3,6

DHF...C



Напорные проточные водонагреватели DHF...C compact control

Проточный водонагреватель закрытого типа (напорный) с гидравлическим управлением предназначен для снабжения одной или нескольких водоразборных точек. Элементы прибора, контактирующие с водой, выполнены из меди. Нагревательный элемент — медный ТЭН. На лицевой панели установлен переключатель мощности с двумя режимами: половинная/полная мощность. Встроенная защита от перегрева. Температура воды регулируется протоком с помощью смесителя. Класс защиты: IP 24 (защита от брызг воды).

Артикул	Модель	Мощность	Подключение	ВхШхГ, мм	Вес, кг
074301	DHF 13 C	13,2 кВт 400 В	G 1/2"	370x220x130	4,0
074302	DHF 15 C	15,0 кВт 400 В	G 1/2"	370x220x130	4,0
074303	DHF 18 C	18,0 кВт 400 В	G 1/2"	370x220x130	4,0
074304	DHF 21 C	21,0 кВт 400 В	G 1/2"	370x220x130	4,0
074305	DHF 24 C	24,0 кВт 400 В	G 1/2"	370x220x130	4,0

DHB-E...SLi



Напорный проточный водонагреватель DHB-E... SLi

Проточный водонагреватель закрытого типа (напорный) с электронным управлением предназначен для снабжения одной или нескольких водоразборных точек. Спиральный нагревательный элемент разработан для эксплуатации с "жесткой" водой. На лицевой панели прибора размещен регулятор температуры в диапазоне от +30 °С до +60 °С. Поддержание заданной температуры осуществляется при помощи автоматического изменения мощности прибора в зависимости от протока и сопоставления значения температуры воды на входе и выходе. Электронное управление мощностью прибора. Встроенная система аварийного отключения в случае возникновения воздушных пробок. Класс защиты: IP 25 (защита от струй воды).

Артикул	Модель	Мощность	Подключение	ВхШхГ, мм	Вес, кг
232013	DHB-E 11 SLi	11,0 кВт 400 В	G 1/2"	478x225x105	3,6
232014	DHB-E 13 SLi	13,5 кВт 400 В	G 1/2"	478x225x105	3,6
232015	DHB-E 18 SLi 25A	18,0 кВт 400 В	G 1/2"	478x225x105	3,6
232017	DHB-E 27 SLi	27,0 кВт 400 В	G 1/2"	478x225x105	3,6

Проточные водонагреватели трехфазные

DEL...SLi



Напорные проточные водонагреватели с электронным управлением DEL...SLi

Проточный водонагреватель закрытого типа (напорный) с электронным управлением предназначен для снабжения одной или нескольких водоразборных точек. Спиральный нагревательный элемент для эксплуатации с "жесткой" водой. На лицевой панели прибора размещен жидкокристаллический дисплей для отображения информации о состоянии и режимах работы прибора, и регулятор температуры в диапазоне от +30 °С до +60 °С. Поддержание заданной температуры с точностью до 1 °С. Электронное управление мощностью прибора. Возможность подключения пульта дистанционного управления FFB 1SL. Встроенная система защиты от воздушных пробок. Класс защиты: IP 25 (защита от струй воды).

Артикул	Модель	Мощность	Подключение	ВхШхГ, мм	Вес, кг
227498	DEL 18 SLi	18,0 кВт 400 В	G 1/2"	478x336x105	4,5
227499	DEL 18/21/24 SLi	21/24,0 кВт 400 В	G 1/2"	478x336x105	4,5
227500	DEL 27 SLi	27,0 кВт 400 В	G 1/2"	478x336x105	4,5

DHE...SLi



Напорные проточные водонагреватели с электронным управлением DHE...SLi

Проточный водонагреватель закрытого типа (напорный) с электронным управлением предназначен для снабжения одной или нескольких водоразборных точек. Спиральный нагревательный элемент для эксплуатации с "жесткой" водой. На лицевой панели прибора размещен жидкокристаллический дисплей для отображения информации о состоянии и режимах работы прибора, регулятор температуры в диапазоне от +20 °С до +60 °С и сенсорные кнопки управления. Поддержание заданной температуры с точностью до 0,5 °С. Быстрый выбор температуры по программе, заложенной в память прибора. Электронное управление мощностью прибора и протока воды. Режим «контрастный душ». Возможность подключения пульта дистанционного управления FFB1 SL. Встроенная система защиты от воздушных пробок. Класс защиты: IP 25 (защита от струй воды).

Артикул	Модель	Мощность	Подключение	ВхШхГ, мм	Вес, кг
227492	DHE 18 SLi	18,0 кВт 400 В	G 1/2"	478x225x105	4,5
227493	DHE 18/21/24 SLi	21/24,0 кВт 400 В	G 1/2"	478x225x105	4,5
227494	DHE 27 SLi	27,0 кВт 400 В	G 1/2"	478x225x105	4,5

» АКССУАРЫ. ПУЛЬТЫ ДИСТАНЦИОННОГО УПРАВЛЕНИЯ ДЛЯ DHE И DEL

Пульты дистанционного управления FFB 1 SL и FFB 2 SL

Выносное устройство управления FFB 1 SL состоит из приемника, устанавливаемого в прибор и передатчика (пульта), устанавливаемого в удобном для пользователя месте. Модель FFB 2 SL состоит только из передатчика (пульта). Устройство позволяет управлять приборами серии DHE SLi на расстоянии до 25 метров и выполняет те же функции, что и расположенные на приборе дисплей регулятор и сенсорные кнопки.

Артикул	Модель	Описание
222419	FFB 1 SL	Выносное устройство управления (с приемником)
223340	FFB 2 SL	Выносное устройство управления (без приемника)

FFB 1 SL



FFB 2 SL



LR-1-A



Реле приоритетного включения

Реле приоритетного включения позволяет, при включении водонагревателя, отключать другие мощные устройства и системы, потребляющие электричество. Например, системы кондиционирования, вентиляции или электрического отопления.

Артикул	Модель	Описание
001786	LR-1-A	Реле приоритетного включения

Водонагреватели высокой производительности

SHD 100 S



Накопительные водонагреватели высокой производительности SHD...S

Настенный накопительный водонагреватель закрытого типа (напорный) предназначен для снабжения одной или нескольких водоразборных точек. В случае потребности в небольшом количестве воды прибор функционирует в качестве накопительного водонагревателя мощностью 3,5 кВт; если появляется потребность в большем количестве воды — в качестве проточного водонагревателя мощностью 21 кВт. Нагревательный элемент — медный ТЭН. На лицевой панели находится регулятор температуры с диапазоном регулировки от +35 °С до +82 °С, переключатель мощности (Режимы — 3,5 кВт/21 кВт), индикатор состояния магниевого анода. Накопительный бак выполнен из стали и покрыт специальной эмалью. Сменный антикоррозийный анод защищает бак от коррозии. Возможна замена анода без снятия нагревательного фланца. Конструкция позволяет получать максимальное количество горячей воды с постоянной температурой. Высокоэффективная, экологически безопасная теплоизоляция позволяет экономить электроэнергию. Класс защиты: IP 25 (защита от струй воды).

Артикул	Модель	Мощность	Подключение	Объем, л	ВхШхГ, мм	Вес, кг
073059	SHD 30 S	3,5/21 кВт 400 В	G 1/2"	30	770x410x420	24,3
073060	SHD 100 S	3,5/21 кВт 400 В	G 1/2"	100	1050/510/510	40,1

* Группы безопасности необходимо заказывать отдельно (см. стр. 18).

HT 80 S

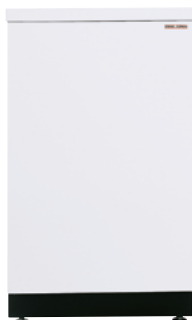


Встраиваемый накопительный водонагреватель HT 80 S

Напольный накопительный водонагреватель закрытого типа (напорный) предназначен для снабжения одной или нескольких водоразборных точек. Возможна установка как встраиваемой кухонной техники со стандартными размерами, так и отдельного прибора. Возможна настройка глубины цоколя и передней панели. Нагревательный элемент — медный ТЭН с возможностью коммутации мощности. Возможность выбора режима нагрева в ночное время по льготному тарифу. На лицевую сторону прибора вынесен регулятор температуры с диапазоном от +35 °С до +82 °С, индикатор режима работы, индикатор состояния магниевого анода и кнопка «быстрого нагрева». Сменный антикоррозийный анод с индикатором состояния защищает бак от коррозии. Интегрированная группа безопасности с вентилем опорожнения выполнена с возможностью доступа с лицевой части прибора. Накопительный бак выполнен из стали и покрыт специальной эмалью. Класс защиты: IP 24 (защита от брызг воды).

Артикул	Модель	Мощность	Подключение	Объем, л	ВхШхГ, мм	Вес, кг
074196	HT 80 S	1;2;3;4 кВт 230 В/1 ф. 1/3;2/4 кВт 230 В/1 ф. 2/6 кВт 400 В/3 ф. 6 кВт 400 В/3 ф.	G 1/2"	80	810-870x445x550	45,5

Cover for HT 80 S



Артикул	Модель
074197	Декоративная панель для HT 80 S

Накопительные водонагреватели

SHU 5 SLi



Напорные накопительные водонагреватели SH-SHU...SLi

Настенный накопительный водонагреватель закрытого типа (напорный) предназначен для снабжения одной или нескольких водоразборных точек.

Внутренний бак выполнен из меди. Не требуется наличие магниевого анода!

Нагревательный элемент — медный ТЭН. На лицевой панели находится регулятор температуры и индикатор рабочего режима. Диапазон регулировки от +35 °С до +82 °С.

Конструкция прибора позволяет получать максимальное количество горячей воды с постоянной температурой. Группа безопасности SVMT или KV обеспечивает сохранность конструкции прибора при избыточном давлении (в комплект поставки не входит). Модели с буквой «U» предназначены для установки под раковиной. Встроенная защита от перегрева с функцией рестарта. Максимальное давление 7 bar. Класс защиты: IP 24 (защита от брызг воды).

Артикул	Модель	Мощность	Подключение	Объем, л	ВхШхГ, мм	Вес, кг
222151	SHU 5 SLi	2,0 кВт 230 В	G 3/8"	5	421x263x230	5,2
222211	SH 15 SLi	2,0 кВт 230 В	G 1/2"	15	600/316/295	11,1

SH 15 SL



Напорные накопительные водонагреватели SH-SHU...SLi

Описание прибора аналогично предыдущему, за исключением того, что в данной версии внутренний бак выполнен из стали с эмалированным покрытием. А также установлен антикоррозийный анод, защищающий бак от коррозии. Рабочее давление 4,5-5 bar. Класс защиты: IP 24 (защита от брызг воды).

Артикул	Модель	Мощность	Подключение	Объем, л	ВхШхГ, мм	Вес, кг
229473	SHU 10 SLi	2,0 кВт 230 В	G 3/8"	10	503/295/275	7,6
229476	SH 10 SLi	2,0 кВт 230 В	G 1/2"	10	503/295/275	8,1
229478	SH 15 SLi	2,0 кВт 230 В	G 1/2"	15	600/316/295	10,5
229479	SH 15 SL	3,0 кВт 230 В	G 1/2"	15	600/316/295	10,5

* Группы безопасности необходимо заказывать отдельно (см. стр.18)

» БЕЗНАПОРНЫЕ НАКОПИТЕЛЬНЫЕ ВОДОНАГРЕВАТЕЛИ

Безнапорные* накопительные водонагреватели SNU...SLi

Настенный накопительный водонагреватель открытого типа (безнапорный) предназначен для снабжения одной водоразборной точки. Нагревательный элемент — медный ТЭН. На лицевой панели находится градуированный регулятор температуры и индикатор рабочего режима. Диапазон регулировки от +35 °С до +82 °С. Внутренний бак выполнен из специального термостойкого пластика. Не требуется наличие магниевого анода! Конструкция прибора позволяет получать максимальное количество горячей воды с постоянной температурой. Эксплуатируется только со специальным смесителем (в комплект поставки не входит). Модель SNU 5 SLi оснащена защитой от возможных потерь тепла через соединительные трубопроводы и антикапельной системой для экономии воды. Прибор предназначен только для монтажа под раковиной. Встроенная защита от перегрева с функцией рестарта. Диаметр подключения магистрали холодной и горячей воды — G 3/8" (наружная). Класс защиты: IP 24 (защита от брызг воды).

Артикул	Модель	Мощность	Подключение	Объем, л	ВхШхГ, мм	Вес, кг
221121	SNU 5 SLi	2,0 кВт 230 В	G 3/8"	5	421x263x230	3,2
222199	SNU 10 SLi	2,0 кВт 230 В	G 3/8"	10	503x295x275	4,6

* Необходимо использовать специальную смесительную арматуру.

WST

WUT



Арматура для безнапорных накопительных водонагревателей SNU, SLi (смесители)

Артикул	Модель	Предназначен для водонагревателей
232620	WST	SNU...SLi
232604	WUT	SNU...SLi

Накопительные водонагреватели

SHZ 100 LCD



Настенные накопительные водонагреватели SHZ...LCD

Настенный накопительный водонагреватель закрытого типа (напорный) предназначен для снабжения одной или нескольких водоразборных точек. Нагревательный элемент — медный ТЭН, с возможностью коммутации мощности. Конструкция прибора позволяет получать максимальное количество горячей воды с постоянной температурой. На лицевой панели прибора расположен жидкокристаллический дисплей для отображения информации о состоянии и режимах работы прибора. Три энергосберегающих режима: «ECO Comfort», «ECO Plus», «ECO Dynamic». Индикатор образования накипи на ТЭНе. Возможность выбора режима нагрева в ночное время по льготному тарифу. Накопительный бак выполнен из стали и покрыт специальной эмалью. Активный титановый анод, не требующий замены, защищает бак от коррозии. Высокоэффективная экологически безопасная теплоизоляция позволяет экономить электроэнергию. Класс защиты: IP 25 (защита от струй воды).

Артикул	Модель	Мощность	Подключение	Объем, л	ВхШхГ, мм	Вес, кг
231251	SHZ 30 LCD	1/2; 2/2; 1/4; 2/4; 3/4 кВт 230 В/1 ф.	G 1/2"	30	770x410x420	22,9
231252	SHZ 50 LCD		G 1/2"	50	740x510x510	27,6
231253	SHZ 80 LCD	1; 2; 3; 4 кВт 230 В/1 ф.	G 1/2"	80	1050x510x510	37,6
231254	SHZ 100 LCD		G 1/2"	100	1050x510x510	39,5
231255	SHZ 120 LCD	1/6; 2/6; 3/6; 6 кВт 400 В/3 ф.	G 1/2"	120	1210x510x510	42,4
231256	SHZ 150 LCD		G 1/2"	150	1445x510x510	52

* Группы безопасности необходимо заказывать отдельно (см. стр. 18).

SH 100 S



Настенные накопительные водонагреватели SH...S

Настенный накопительный водонагреватель закрытого типа (напорный) предназначен для снабжения одной или нескольких водоразборных точек. Нагревательный элемент — медный ТЭН с возможностью коммутации мощности. На лицевой панели находится регулятор температуры с диапазоном регулировки от +35 °С до +82 °С, индикатор состояния магниевого анода и индикатор количества горячей воды. Возможно ограничение максимальной температуры нагрева — 35/55/60/65 °С. Конструкция прибора позволяет получать максимальное количество горячей воды с постоянной температурой. Накопительный бак выполнен из стали и покрыт специальной эмалью. Сменный антикоррозийный анод защищает бак от коррозии. Возможна замена антикоррозийного анода без снятия нагревательного фланца. Высокоэффективная экологически безопасная теплоизоляция позволяет экономить электроэнергию. Класс защиты: IP 25 (защита от струй воды).

Артикул	Модель	Мощность	Подключение	Объем, л	ВхШхГ, мм	Вес, кг
073047	SH 30 S		G 1/2"	30	770x410x420	23,1
073048	SH 50 S		G 1/2"	50	740x510x510	28
073049	SH 80 S	1; 2; 3; 4 кВт 230 В/1 ф.	G 1/2"	80	1050x510x510	38
073050	SH 100 S		G 1/2"	100	1050x510x510	40,8
073051	SH 120 S	6 кВт 400 В/3 ф.	G 1/2"	120	1210x510x510	45,5
073052	SH 150 S		G 1/2"	150	1445x510x510	53,3

* Группы безопасности необходимо заказывать отдельно (см. стр. 18).

HFA-Z 150



Настенные накопительные водонагреватели HFA-Z

Настенный накопительный водонагреватель закрытого типа (напорный) предназначен для снабжения одной или нескольких водоразборных точек. Нагревательный элемент — медный ТЭН с возможностью коммутации мощности. На лицевой панели находится регулятор температуры с диапазоном регулировки от +35 °С до +82 °С, индикатор состояния рабочего режима и кнопка «быстрого нагрева». Конструкция прибора позволяет получать максимальное количество горячей воды с постоянной температурой. Возможность выбора режима нагрева в ночное время по льготному тарифу. Сменный антикоррозийный анод защищает бак от коррозии. Высокоэффективная экологически безопасная теплоизоляция позволяет экономить электроэнергию. Класс защиты: IP 24 (защита от струй воды).

Артикул	Модель	Мощность	Подключение	Объем, л	ВхШхГ, мм	Вес, кг
073111	HFA-Z 30	2/4 кВт 230 В/1 ф.	G 1/2"	30	750x410x420	23,5
073112	HFA/EB 80 Z		G 1/2"	80	1000x410x420	37
073113	HFA 100 Z	2/6 кВт 400 В/3 ф.	G 1/2"	100	1190x410x420	45
073114	HFA-Z 150		G 1/2"	150	1260x510x510	62,5

* Группы безопасности необходимо заказывать отдельно (см. стр. 18).

Накопительные водонагреватели

SH 80 A



Настенные накопительные водонагреватели SH...A

Настенный накопительный водонагреватель закрытого типа (напорный) предназначен для снабжения одной или нескольких водоразборных точек. Нагревательный элемент — медный ТЭН. На лицевой панели находится регулятор температуры с диапазоном регулировки от +35 °С до +82 °С. Конструкция прибора позволяет получать максимальное количество горячей воды с постоянной температурой. В приборах SH A Uni, при подключении, возможен выбор мощности. Накопительный бак выполнен из стали и покрыт специальной эмалью. Сменный антикоррозийный анод защищает бак от коррозии. Высокоэффективная экологически безопасная теплоизоляция позволяет экономить электроэнергию. Класс защиты: IP 25 (защита от струй воды).

Артикул	Модель	Мощность	Подключение	Объем, л	ВхШхГ, мм	Вес, кг
073120	SH 50 A	2,0 кВт 230 В	G 1/2"	50	740x510x510	28
073121	SH 80 A	2,0 кВт 230 В	G 1/2"	80	975x510x510	38
073122	SH 100 A	2,0 кВт 230 В	G 1/2"	100	975x510x510	37,1
073123	SH 120 A	3,0 кВт 230 В	G 1/2"	120	1100x510x510	45,5
073124	SH 150 A	3,0 кВт 230 В	G 1/2"	150	1280x510x510	53,3
073277	SH 100 A Uni	1,3/2,6 кВт 230 В 3,9 кВт 400 В	G 1/2"	100	975x510x510	40,8
073194	SH 120 A Uni		G 1/2"	120	1100x510x510	47,7
073195	SH 150 A Uni		G 1/2"	150	1280x510x510	53,3

* Группы безопасности необходимо заказывать отдельно (см. стр. 18).

PSH 50 Si



Настенные накопительные водонагреватели PSH 30,50 Si

Настенный накопительный водонагреватель закрытого типа (напорный) предназначен для снабжения одной или нескольких водоразборных точек. Нагревательный элемент — медный ТЭН. Накопительный бак выполнен из стали и покрыт специальной эмалью. Сменный антикоррозийный анод защищает бак от коррозии. Экологически безопасная теплоизоляция. Регулятор температуры с диапазоном регулировки от +5 °С до +65 °С с индикатором работы. Компактные габариты моделей PSH 30 Si и PSH 50 Si позволяют размещать их в условиях ограниченного пространства. Класс защиты: IP 25 (защита от струй воды). Производство Египет.

Артикул	Модель	Мощность	Подключение	Объем, л	ВхШхГ, мм	Вес, кг
074478	PSH 30 Si	2,0 кВт 230 В	G 1/2"	30	623x338x345	14
074479	PSH 50 Si	2,0 кВт 230 В	G 1/2"	50	918x338x345	17

* Группы безопасности необходимо заказывать отдельно (см. стр. 18).

PSH 80 Si



Настенные накопительные водонагреватели PSH 80–150 Si

Настенный накопительный водонагреватель закрытого типа (напорный) предназначен для снабжения одной или нескольких водоразборных точек. Нагревательный элемент — медный ТЭН. Накопительный бак выполнен из стали и покрыт специальной эмалью. Сменный антикоррозийный анод защищает бак от коррозии. Экологически безопасная и эффективная теплоизоляция. Заводом изготовителем установлена температура нагрева +62°С. Возможно изменение температуры нагрева в диапазоне от +5 °С до +62 °С. Изменение настройки температуры выполняется квалифицированным специалистом. Класс защиты: IP 25 (защита от струй воды). Производство Франция.

Артикул	Модель	Мощность	Подключение	Объем, л	ВхШхГ, мм	Вес, кг
074480	PSH 80 Si	2,2 кВт 230 В	G 3/4"	80	737x505x520	26
074481	PSH 100 Si	2,2 кВт 230 В	G 3/4"	100	908x505x520	31
074482	PSH 120 Si	2,2 кВт 230 В	G 3/4"	120	1046x505x520	34
074483	PSH 150 Si	2,2 кВт 230 В	G 3/4"	150	1241x505x520	40

* Группы безопасности необходимо заказывать отдельно (см. стр. 18).

Накопительные водонагреватели

PSH...TREND



Накопительные водонагреватели PSH...TREND

Описание модели аналогично предыдущему. Однако, регулятор температуры, с диапазоном регулировки от +35 °С до +75 °С, расположен на лицевой панели прибора. Также в модели PSH TREND установлен ТЭН из нержавеющей стали и увеличена толщина теплоизоляционного слоя, позволяющая существенно сократить расход электроэнергии в процессе эксплуатации. Производство Словакия.

Артикул	Модель	Мощность	Подключение	Объем, л	ВхШхГ, мм	Вес, кг
232080	PSH 30 Trend	2,0 кВт 230 В	G 1/2"	30	635x410x405	16,4
232081	PSH 50 Trend	2,0 кВт 230 В	G 1/2"	50	890x410x405	21,4
232082	PSH 80 Trend	2,0 кВт 230 В	G 1/2"	80	860x520x510	28,2
232083	PSH 100 Trend	2,0 кВт 230 В	G 1/2"	100	1015x520x510	33,6
232084	PSH 120 Trend	2,0 кВт 230 В	G 1/2"	120	1170x520x510	39,1
232085	PSH 150 Trend	2,0 кВт 230 В	G 1/2"	150	1400x520x510	46,2
232086	PSH 200 Trend	3,0 кВт 230 В	G 1/2"	200	1705x520x510	56,3

* Группы безопасности входят в комплект поставки.

PSH Universal EL



Напорные накопительные водонагреватели PSH Universal EL

Настенный накопительный водонагреватель закрытого типа (напорный) предназначен для снабжения одной или нескольких водоразборных точек. Система самодиагностики с выводом ошибок на дисплей. "Сухой" керамический нагревательный элемент в защитном эмалированном кожухе. На лицевой панели прибора находится сенсорная панель управления с LED-дисплеем. Диапазон регулировки температуры от +7 °С до +85 °С. Возможна установка ограничения максимальной температуры (40-60 °С). Три энергосберегающих режима: «ECO Comfort», «ECO Plus», «ECO Dynamic». Режим «быстрого нагрева». Блокировка кнопок – защита от детей. Возможна эксплуатация в двухтарифной системе учета электроэнергии. Накопительный бак выполнен из стали и покрыт специальной эмалью. Сменный антикоррозийный анод защищает бак от коррозии. Высокоэффективная, экологически безопасная теплоизоляция экономит электроэнергию. IP 25 (защита от струй воды в вертикальном положении) IP 24 (защита от брызг воды в горизонтальном положении). Вертикальный или горизонтальный монтаж. Производство Словакия.

PSH Universal EL



Артикул	Модель	Мощность	Подключение	Объем, л	ВхШхГ, мм	Вес, кг
231150	PSH 30 Universal EL	1,6/2,6 кВт 230 В	G 1/2"	30	678x380x380	20
231151	PSH 50 Universal EL	2,0/3,0 кВт 230 В	G 1/2"	50	931x380x380	26
231152	PSH 80 Universal EL	2,0/3,0 кВт 230 В	G 1/2"	80	893x475x475	32
231153	PSH 100 Universal EL	2,0/3,0 кВт 230 В	G 1/2"	100	1045x475x475	36
231649	PSH 120 Universal EL	2,0/3,0 кВт 230 В	G 1/2"	120	1200x475x475	41
231154	PSH 150 Universal EL	2,0/3,0 кВт 230 В	G 1/2"	150	1435x475x475	50

* Группы безопасности входят в комплект поставки.

SHW 200 S



Напольный накопительный водонагреватель SHW...S

Напольный накопительный водонагреватель закрытого типа (напорный) предназначен для снабжения одной или нескольких водоразборных точек. Нагревательный элемент – медный ТЭН с возможностью коммутации мощности. Режим защиты от замерзания и возможность нагрева по ночному льготному тарифу. Накопительный бак выполнен из стали и покрыт специальной эмалью. Теплоизоляция нанесена непосредственно на бак, поверх которого одет жесткий пластиковый кожух белого цвета. Кнопка «быстрого нагрева», регулятор температуры в диапазоне от +35 °С до +82 °С на защитной крышке ТЭНа. Термометр со шкалой позволяет контролировать температуру воды. Сменный антикоррозийный анод с индикатором состояния защищает бак от коррозии. Максимальное давление 6 bar. Класс защиты: IP 24 (защита от брызг воды).

Артикул	Модель	ВхШхГ, мм	Объем, л	Вес, кг	Подключение вход/выход
182120	SHW 200 S	1570x630x730	200	70,5	G 1"/ G 1"
182121	SHW 300 S	1585x700x815	300	91,0	G 1"/ G 1"
182122	SHW 400 S	1755x750x865	400	121,5	G 1"/ G 1"

Возможные варианты коммутации мощности для SHW S:

230 В 1 фаза — 2/4 кВт; 4/4 кВт;

400 В 3 фазы — 2/6 кВт; 3/6 кВт; 4/6 кВт; 6/6 кВт

* Группы безопасности необходимо заказывать отдельно (см. стр. 18).

Накопительные водонагреватели

SHW 200 ACE



Напольный накопительный водонагреватель SHW...ACE

Описание прибора аналогично предыдущему, однако в нем не предусмотрена возможность нагрева в ночное время, а вместо кожуха на теплоизоляцию одевается, мягкий чехол. Класс защиты: IP 24 (защита от брызг воды).

Артикул	Модель	ВхШхГ, мм	Объем, л	Вес, кг	Подключение вход/выход
070074	SHW 200 ACE	1570x550x690	200	70,5	G 1"/ G 1"
070075	SHW 300 ACE	1585x650x790	300	91,0	G 1"/ G 1"
070076	SHW 400 ACE	1755x700x840	400	121,5	G 1"/ G 1"

Возможные варианты коммутации 230 В 1 фаза — 2; 3; 4 кВт;
мощности для SHW ACE: 400 В 3 фазы — 4; 6 кВт
* Группы безопасности необходимо заказывать отдельно (см. стр. 18).

SHW 300 WS



Напольный накопительный водонагреватель SHW...WS

Описание прибора аналогично SHW S, однако прибор дополнительно оснащен теплообменником вода-вода (мощность 20 кВт при температуре подачи +80 °С и разнице температур — 30 °С).

Артикул	Модель	ВхШхГ, мм	Объем, л	Вес, кг	Подключение вход/выход
185352	SHW 300 WS	1585x700x815	300	95,0	G 1"/ G 1"
185353	SHW 400 WS	1755x750x865	400	126,0	G 1"/ G 1"

* Возможны варианты коммутации мощности: 230 В, 1 ф. — 2/4; 4/4 кВт;
400 В, 3 ф. — 2/6; 3/6; 4/6; 6/6 кВт
** Группы безопасности необходимо заказывать отдельно (см. стр. 18).

SHO AC 600



Напольный накопительный водонагреватель SHO...AC

Описание прибора аналогично SHW S, однако теплоизоляцию требуется заказывать отдельно (см. стр. 13).

Артикул	Модель	Мощность	ВхШхГ, мм	Вес, кг	Подключение вход/выход
001414	SHO AC 600	7,5 кВт 400 В/3 ф.	1685x750x1000	160,0	G 1 1/2"/ G 2"
003352	SHO AC 600*	6/12,12/12 кВт 400/3ф.	1685x750x1000	160,0	G 1 1/2"/ G 2"
001415	SHO AC 1000	12 кВт 400 В/3 ф.	2525x750x1000	228,0	G 1 1/2"/ G 2"
003353	SHO AC 1000*	9/18,18/18 кВт 400 В/3 ф.	2525x750x1000	228,0	G 1 1/2"/ G 2"

* Модели с режимом нагрева в ночное время (по льготному тарифу) и коммутацией мощности.
** Группы безопасности необходимо заказывать отдельно (см. стр. 18).

SB 302 S



Комбинируемые накопительные водонагреватели SB 302-402 S

Напольный накопительный водонагреватель закрытого типа (напорный) предназначен для снабжения одной или нескольких водоразборных точек. Накопительный бак выполнен из стали и покрыт специальной эмалью. Сменный антикоррозийный анод с индикатором состояния защищает бак от коррозии. Экологически безопасная теплоизоляция, защитный пластиковый кожух и термометр входят в комплект поставки. Нагревательным элементом в приборах выступают электрические фланцы FCR или трубчатый теплообменник WTW (вода-вода) или их комбинация (заказываются отдельно). Большой выбор мощностей нагревательных фланцев позволяет получить требуемую скорость нагрева. Возможно подключение контура рециркуляции. Максимальное давление 10 бар. Класс защиты: IP 24 (защита от брызг воды).

Артикул	Модель	Диаметр фланцевого отверстия, мм	Высота / диаметр, мм	Объем, л	Вес, кг	Подключение вход/выход
185354	SB 302 S	210	1585/700	300	95,0	G 1"/ G 1"
185355	SB 402 S	210	1755/750	400	126,5	G 1"/ G 1"

* Группы безопасности необходимо заказывать отдельно (см. стр. 18).

Напольные накопительные водонагреватели

SB 602 AC

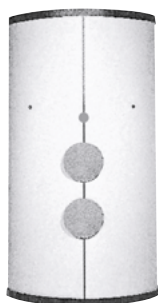


Комбинируемые накопительные водонагреватели SB 602-1002 AC

Описание аналогично предыдущему, однако теплоизоляция заказывается отдельно.

Артикул	Модель	Диаметр фланцевого отверстия, мм	Высота/диаметр, мм	Объем, л	Вес, кг	Подключение, вход/выход
071554	SB 602 AC	280	1685/750	600	160,0	G 1 1/2"/ G 2"
071282	SB 1002 AC	280	2525/750	1000	228,0	G 1 1/2"/ G 2"

WDV 612



» КОМПЛЕКТУЮЩИЕ И АКСЕССУАРЫ ДЛЯ ВОДОНАГРЕВАТЕЛЕЙ

Теплоизоляция для моделей SHO...AC

Артикул	Модель	Для водонагревателей	Высота/диаметр, мм
232875	WDV 611	SHO AC 600	1800/950
232876	WDV 1011	SHO AC 1000	2640/950

Теплоизоляция для моделей SB 602-1002 AC

Артикул	Модель	Для водонагревателей	Высота/диаметр, мм
232877	WDV 612	SB 602 AC	1800/950
232878	WDV 1012	SB 1002 AC	2640/950

WTW



Теплообменники WTW (вода-вода) для комбинируемых накопительных водонагревателей

Артикул	Модель	Для водонагревателей	Мощность*	Диаметр фланца, мм
076062	WTW 21/13	SB 302-402 AC	12,0 кВт	210
076098	WTW 28/18	SB 602-1002 AC	15,0 кВт	280
076099	WTW 28/23	SB 602-1002 AC	17,0 кВт	280

* Нагревательная мощность при входящей температуре +70 °С и при $\Delta t = 30$ °С.

Заглушки комбинированных накопительных водонагревателей

Внутренняя поверхность заглушки покрыта эмалью. Уплотнение, винты и крышка с термоизоляцией включены в комплект поставки.

Артикул	Модель	Для водонагревателей	Диаметр фланца, мм
076102	B 21	SB 302-402 AC	210
076103	B 28	SB 602-1002 AC	280

Нагревательные элементы

FCR 21



FCR 28



BGC



Фланцы с нагревательными ТЭНами FCR 21, FCR 28

Фланцы предназначены для установки в водонагреватели серии SB. Бесступенчатый выбор температуры в диапазоне от +35 °С до +82 °С. Возможен выбор режима защиты от замерзания. Встроенная термозащита. Есть модели с коммутацией мощности и с возможностью подключения по ночному льготному тарифу. Крепеж и фланцевое уплотнение входят в комплект поставки.

Артикул	Модель	Для водонагревателя	Мощность	Диаметр, мм
071330	FCR 21/60*	SB 302-402 S	2/4 кВт 230 В/1 ф. 2/6, 3/6, 4/6 кВт 400 В/3 ф.	210
071331	FCR 21/120	SB 302-402 S	4 кВт 230 В/1 ф. 12 кВт 400 В/3 ф.	210
071332	FCR 28/120*	SB 602-1002 AC	6/12; 12/12 кВт 400 В/3 ф.	280
071333	FCR 28/180*	SB 602-1002 AC	9/18; 18/18 кВт 400 В/3 ф.	280
000694	FCR 28/120	SB 602-1002 AC	12 кВт 400 В/3 ф.	280
000695	FCR 28/180	SB 602-1002 AC	18 кВт 400 В/3 ф.	280
000696	FCR 28/270	SB 602-1002 AC	27 кВт 400 В/3 ф.	280
001502	FCR 28/360**	SB 602-1002 AC	36 кВт 400 В/3 ф.	280

* Фланцевый ТЭН с возможностью нагрева в ночное время (по льготному тарифу) и коммутацией мощности.

** Требуется внешний щит управления.

Нагревательный элемент BGC

Вспомогательный ТЭН BGC. Используется с водонагревателями серии SB (кроме SB 650/3 AC) в качестве дополнительного нагревателя для компенсации тепловых потерь, возникающих при длительном отсутствии водоразбора. Монтируется в специальный штуцер контура рециркуляции. Присоединительный диаметр G 1 1/2". Для установки через теплоизоляцию оснащен пластиковой муфтой. Диапазон регулировки температуры от +45 °С до +80 °С.

Артикул	Модель	Для водонагревателя	Длина, мм
075115	BGC	1; 2; 3; 4; 5,7 кВт 230 В/1 ф. 6 кВт 400 В/3 ф.	455

Тепловые насосы для ГВС

WWK 300 P



WWK 300, WWK 300 SOL

Накопительный водонагреватель предназначен для снабжения одной или нескольких водоразборных точек. Нагрев воды происходит за счет встроенного теплового насоса. Тепло для нагрева воды забирается из объема обогреваемого помещения, что позволяет при потреблении 440 Вт электрической энергии, получить 1850 Вт тепловой энергии (!). (Коэффициент эффективности 4,2 согласно EN 255). Предельные значения температуры помещения: от +5 °С до +35 °С. Минимальный объем помещения 13 м³. Диапазон регулировки нагрева воды от +25 °С до +55 °С. При активации встроенного нагревательного элемента (мощность 1,5 кВт) максимальный нагрев возможен до 65 °С. На лицевой панели расположены: бесступенчатый регулятор температуры, кнопка «вкл./выкл.» и кнопка включения дополнительного ТЭНа. Прибор оснащен программируемым недельным термостатом. Конструкция прибора позволяет получать максимальное количество горячей воды с постоянной температурой. Бак выполнен из стали и покрыт специальной эмалью. Сменный антикоррозийный анод защищает бак от коррозии. Высокоэффективная экологически безопасная теплоизоляция позволяет экономить электроэнергию. Подключение 230 В /50 Гц. Модель WWK electronic оснащена LCD дисплеем и выполнена в элегантном дизайне. Модель WWK PV идеально сочетается с фотогальваническими модулями. Модель WWK 300 SOL оснащена встроенным теплообменником для подключения к солнечному коллектору или системе отопления дома. Подключение воды: под быстросъемные соединения Ø 22 мм. Класс защиты: IP 21 (защита от вертикальных капель).

Артикул	Модель	ВхШхГ, мм	Производительность, кВт	Объем, л
074361	WWK 300	1792x660x690	1,6	303
074362	WWK 300 SOL	1792x660x690	1,6	284
231210	WWK 300 electronic	1545x690x690	1,7	300
231208	WWK 220 electronic	1545x690x690	1,7	220
231103	WWK 300 PV	1792x690x690	1,6	303

Группы безопасности, комплектующие

» ДЛЯ НАПОРНЫХ НАКОПИТЕЛЬНЫХ ВОДОНАГРЕВАТЕЛЕЙ

SVMT



Артикул	Описание	Для водонагревателей
073499	SVMT, группа безопасности для серии SHU со вставкой в стандартный сифон	SHU 5 Si, SHU 10 Si
070558	2 Т-образных распределителя для монтажа второго смесителя	SHU 5 Si, SHU 10 Si

» ДЛЯ НАПОРНЫХ НАКОПИТЕЛЬНЫХ И ПРОТОЧНО-НАКОПИТЕЛЬНЫХ ВОДОНАГРЕВАТЕЛЕЙ

KV



Артикул	Описание	Для водонагревателей
233480	KV 30 со сливной воронкой (4,8 бар*)	SH (Z) A; S, HFA; SHD
233481	KV 40 со сливной воронкой (10 бар)	SH (Z) A; S, HFA; SHD
230764	SRT 2 (4,8 бар*)	SH (Z) A; S, HFA; SHD
073945	SV EX 1/2" (4,8 бар*)	PSH 30 – 50 Si
073946	SV EX 3/4" (4,8 бар*)	PSH 80 – 150 Si

SV EX



* В скобках указано максимально допустимое давление водопровода.
Давление срабатывания предохранительного клапана — 6 бар.

SRT 2



ZH 1



» ДЛЯ НАКОПИТЕЛЬНЫХ ВОДОНАГРЕВАТЕЛЕЙ НАПОЛЬНОГО ТИПА

Артикул	Описание	Для водонагревателей
074370	ZH 1 группа безопасности для накопительных водонагревателей напольного типа	SHW 200-400 S, SHW 200-400 ACE, SHW 300-400 WS, SHO AC 600-1000, SB 302-402 S, SB 602-1002 AC, SB 650/3 AC
074371	DMV/ZH1 редуктор давления, в дополнение к ZH1	

DMV/ZH1



Декоративная панель

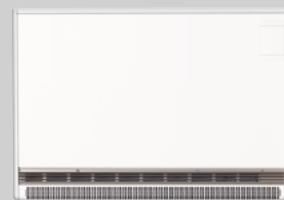
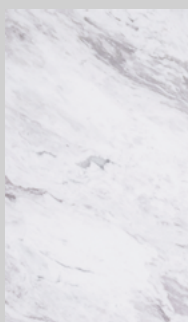
» Декоративная панель для групп безопасности водонагревателей SH, SHZ...LCD, SHD



Артикул	Модель	ВхШхГ, мм
074143	Декоративная панель для групп безопасности серии SH, SHZ и SHD. Крышка легко снимается	310x225x160

Отопительные приборы

- › Конвекторы
 - › Тепловентиляторы
 - › Сушилки для рук
 - › Настенные инфракрасные обогреватели
 - › Отопительные панели
 - › Теплоаккумуляторы
-



Конвекторы

CON 15 S


Настенные конвекторы CON S Euro

Конвектор используется как основной или дополнительный обогреватель. Нагревательный элемент — ТЭН из нержавеющей стали с алюминиевым теплообменником. Термостат обеспечивает диапазон регулировки температуры от +5 °С до +30 °С, с точностью до 1 °С. Элегантный, оригинальный дизайн — белый корпус с воздухораспределительной решеткой черного цвета. Для безопасной и комфортной эксплуатации прибор оснащен встроенной защитой от перегрева и режимом «антизамерзания». Класс защиты: IP 24 (защита от брызг воды).

Артикул	Модель	Мощность	ВхШхГ, мм	Вес, кг
071815	CON 10 S	1,0 кВт 230 В	460x430x123	4,8
071816	CON 15 S	1,5 кВт 230 В	460x585x123	6,5
071817	CON 20 S	2,0 кВт 230 В	460x740x123	8,3
071818	CON 30 S	3,0 кВт 230 В	460x1050x123	11,3

CNS 100 S


Настенные конвекторы CNS...S

Конвектор используется как основной или дополнительный обогреватель. Нагревательный элемент — ТЭН из нержавеющей стали с алюминиевым теплообменником. Термостат обеспечивает диапазон регулировки температуры от +5 °С до +30 °С, с точностью до 1 °С. Прибор оснащен встроенной защитой от перегрева и режимом «антизамерзания», II класс электрозащиты позволяет подключать его к электросетям без контура заземления. Устойчив к перепадам напряжения от 150 до 242 В. Простота монтажа и демонтажа позволяет эксплуатировать прибор во временных системах отопления. Класс защиты: IP 24 (защита от брызг воды). Производство Китай.

Артикул	Модель	Мощность	ВхШхГ, мм	Вес, кг
220716	CNS 50 S	0,5 кВт 230 В	450x370x100	3,0
220718	CNS 100 S	1,0 кВт 230 В	450x450x100	4,2
220720	CNS 150 S	1,5 кВт 230 В	450x590x100	5,6
220722	CNS 200 S	2,0 кВт 230 В	450x740x100	7,0
220723	CNS 250 S	2,5 кВт 230 В	450x890x100	8,4
220724	CNS 300 S	3,0 кВт 230 В	450x1040x100	9,8

CNS F


Универсальные конвекторы CNS F

Описание модели аналогично CNS S, однако эту модель можно установить как на стену, так и на пол. В комплекте с прибором идут ножки-ролики и установлен датчик опрокидывания для безопасной эксплуатации прибора. Производство Китай.

Артикул	Модель	Мощность	ВхШхГ, мм	Вес, кг
229790	CNS 100 F	1,0 кВт 230 В	450x450x100	4,2
229792	CNS 150 F	1,5 кВт 230 В	450x590x100	5,6
229794	CNS 200 F	2,0 кВт 230 В	450x740x100	7,0

Тепловентиляторы

СК 20 S



» НАСТЕННЫЙ ТЕПЛОВЕНТИЛЯТОР СК/СКЗ/СКР 20 S EURO

Тепловентилятор предназначен для быстрого и эффективного нагрева помещения. За счет специального спирального нагревательного элемента достигается максимально быстрый нагрев. Малошумный вентилятор обеспечивает эффективную конвекцию воздуха в помещении. Термостат позволяет регулировать температуру в диапазоне от +5 °С до +30 °С, с точностью до 1 °С. Для безопасной и комфортной эксплуатации прибор оснащен встроенной защитой от перегрева и режимом «антизамерзания». Простота монтажа и демонтажа позволяет эксплуатировать прибор во временных системах отопления. Модель СКР оснащена переключателем мощности. Режимы — 1 кВт/2 кВт. Класс защиты: IP 24 (защита от брызг воды).

Артикул	Модель	Мощность	ВхШхГ, мм	Вес, кг
071793	СК 20 S	2,0 кВт 230 В	460x335x123	4,4
072633	СКР 20 S	1,0/2,0 кВт 230 В	460x335x123	4,4

СКР 20 S



IW 180



» НАСТЕННЫЙ ИНФРАКРАСНЫЙ КВАРЦЕВЫЙ ИЗЛУЧАТЕЛЬ

Обогреватель, излучая инфракрасную составляющую солнечного спектра, нагревает пол, стены, предметы интерьера, от которых нагревается воздух. Применяется не только для локального обогрева помещений, но и для открытых пространств — балконы, террасы, зимние сады и т.д. Нагревательный (излучающий) элемент — кварцевая трубка. Время разогрева — 30 секунд. Компактный корпус монтируется на стене и выполнен с возможностью изменения направления излучения. Угол поворота — 20° – 40°. Класс защиты: IPX4 (защита от капель воды).

Артикул	Модель	Мощность	ВхШхГ, мм	Вес, кг
229339	IW 120	0,4/ 0,8/ 1,2 кВт 230 В	145x535x85	1,55
229340	IW 180	0,6/ 1,2/ 1,8 кВт 230 В	145x535x85	1,55

Сушилки для рук

Сушилки предназначены для использования в офисах, столовых, ресторанах, больницах. Прибор включается при помощи оптического датчика. Конструкция вентилятора и мощный нагревательный элемент позволяют создать поток воздуха, способный высушить руки, менее чем за минуту.

HTT 4 WS



Сушилки для рук HTE 4 electronic и HTT 4 WS turbotronic

Сушилки для рук HTE 4 и HTT 4 WS оснащены инфракрасным электронным датчиком, срабатывающим при приближении рук. Сушилки имеют ударопрочный и не подверженный влиянию ультрафиолетовых лучей полипропиленовый корпус белого цвета. Класс защиты: IP 23 (защита от капель воды).

Артикул	Модель	Мощность	ВхШхГ, мм	Вес, кг
073007	HTE 4	1,8 кВт 230 В	250x238x230	2,5
074464	HTT 4 WS	2,6 кВт 230 В	250x238x230	2,7

HTE 5 electronic



Сушилка для рук HTE 5 electronic

Описание аналогично модели HTE 4, но вместо пластикового корпуса имеет алюминиевый корпус, стойкий к внешним воздействиям (антивандальное исполнение). Класс защиты: IP 23 (защита от капель воды).

Артикул	Модель	Мощность	ВхШхГ, мм	Вес, кг
073008	HTE 5	1,8 кВт 230 В	266x257x230	4,0

HTT 5 AM turbotronic



HTT 5 SM turbotronic



Сушилки для рук HTT 5 turbotronic

Модели выполнены в алюминиевом корпусе, выпускаются в разных цветовых исполнениях: HTT 5 AM — антрацит-металлик, HTT 5 SM — серебристый металлик, HTT 5 WS — белый цвет. Высокая мощность позволяет высушивать руки менее чем за 30 секунд. Класс защиты: IP 23 (защита от капель воды).

Артикул	Модель	Мощность	ВхШхГ, мм	Вес, кг
074465	HTT 5 WS	2,6 кВт 230 В	266x257x230	4,2
182052	HTT 5 AM	2,6 кВт 230 В	266x257x230	4,2
182053	HTT 5 SM	2,6 кВт 230 В	266x257x230	4,2

Ultronic S



Ultronic W



Сушилки для рук Ultronic S и Ultronic W

Благодаря особой конструкции вентилятора, примененной в данных моделях, создается поток воздуха (94 м/сек), который высушивает руки всего за 15 секунд. Сушилки оснащены бесконтактным инфракрасным датчиком включения. Приборы имеют прочный, не подверженный влиянию ультрафиолетовых лучей корпус. Модели выпускаются в разном цветовом исполнении: Ultronic S — в нержавеющей сталь. Ultronic W — белого цвета. В сушилках Ultronic отсутствует нагревательный элемент. Класс защиты: IP 23 (защита от капель воды).

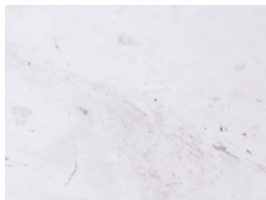
Артикул	Модель	Мощность	ВхШхГ, мм	Вес, кг
231582	Ultronic S	0,91 кВт 230 В	289x257x234	4,4
231583	Ultronic W	0,91 кВт 230 В	289x257x234	4,4

Отопительные панели

» ОТОПИТЕЛЬНЫЕ ПАНЕЛИ ИЗ НАТУРАЛЬНОГО КАМНЯ КОМФОТHERM

Конструкция панели Komfotherm представляет собой 30 миллиметровую пластину из натурального камня с прорезанной системой каналов, в которую вмонтирован электрический нагревательный кабельный элемент, разогревающий всю массу каменной панели. Нагреваясь, поверхность панели начинает передавать тепло в помещение. Для эффективного, направленного в помещение, теплового излучения с обратной стороны панели установлена теплоизолирующая пластина толщиной 4 мм. Панель может крепиться к стене, как в горизонтальном, так и в вертикальном положении. Безопасную эксплуатацию прибора обеспечивают два встроенных термореле. Комфортная температура воздуха в помещении регулируется термостатом. Термостат монтируется на стене в удобном для пользователя месте (в комплект поставки не входит). Класс защиты: IP 25 (защита от струй воды).

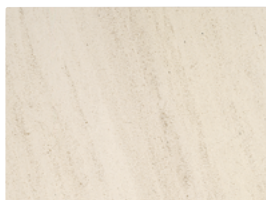
Galaxis



Jura



Sahara



Артикул	Модель	Мощность	ВхШхГ, мм	Вес, кг
GALAXIS				
233642	MHG 35 E	0,35	400x600x30	21
233643	MHG 65 E	0,65	400x1000x30	35
233644	MHG 85 E	0,85	500x1000x30	44
233645	MHG 115 E	1,15	600x1000x30	52
233646	MHG 145 E	1,45	600x1250x30	62
233647	MHG 165 E	1,65	600x1350x30	70
JURA				
233648	MHJ 35 E	0,35	400x600x30	21
233649	MHJ 65 E	0,65	400x1000x30	35
233650	MHJ 85 E	0,85	500x1000x30	44
233651	MHJ 115 E	1,15	600x1000x30	52
233652	MHJ 145 E	1,45	600x1250x30	62
233653	MHJ 165 E	1,65	600x1350x30	70
SAHARA				
233654	MHS 35 E	0,35	400x600x30	21
233655	MHS 65 E	0,65	400x1000x30	35
233656	MHS 85 E	0,85	500x1000x30	44
233657	MHS 115 E	1,15	600x1000x30	52
233658	MHS 145 E	1,45	600x1250x30	62
233659	MHS 165 E	1,65	600x1350x30	70

» ТЕРМОСТАТ ДЛЯ ОТОПИТЕЛЬНЫХ ПАНЕЛЕЙ КОМФОТHERM

RTA-S2



RTU-S



Артикул	Описание	ВхШхГ, мм
231061	RTA-S2 регулятор температуры воздуха помещения. Диапазон регулировки от +5 °С до +30 °С. Тип монтажа: накладной. Максимальная коммутируемая мощность 10 А (230 В). Переключатель «вкл/выкл».	73x73x23
073493	RTU-S регулятор температуры воздуха помещения со встроенным таймером, позволяющим снижать температуру в помещении в ночное время на 2 °С — 10 °С. Диапазон регулировки от +5 °С до +30 °С. Максимальная коммутируемая мощность 10 А (230 В).	79x147x33

Теплоаккумуляторы и дополнительное оборудование

» ДИНАМИЧЕСКИЕ ТЕПЛОАККУМУЛЯТОРЫ ETS

ETS 400



Конструкция прибора представляет собой стальной корпус, внутри которого, под специальной жаропрочной теплоизоляцией, расположены теплонакопительные блоки. Блоки произведены из специального особо теплоемкого композитного материала – магнетита. При помощи группы встроенных ТЭНов блоки нагреваются, накапливая тепло в период действия низкого ночного тарифа на электроэнергию. В период действия дневного тарифа теплонакопительные блоки разряжаются, отдавая тепло, обогревая помещение. Для быстрого изменения температуры помещения и эффективного управления тепловым зарядом в теплоаккумулятор встроен вентилятор. Для задания и регулировки температуры в помещении (управление разрядом) можно использовать встроенный регулятор комнатной температуры RTI-E 3 или RTI-EP 2 (не входят в комплект) или можно подключить настенный регулятор температуры RTA-S2 (не входит в комплект поставки). Изменение объема заряда: на лицевой панели прибора расположен переключатель, позволяющий в ручном режиме изменять объем заряда. Для управления временем начала и окончания зарядки (время действия ночного тарифа) к теплоаккумулятору необходимо подключить внешний таймер (не входит в комплект поставки) или сигнал от поставщика электроэнергии. Для автоматического управления зарядом (начало зарядки, объем, окончание зарядки) необходимо использовать внешнее устройство управления зарядом EAC 4 или EAS 4. Встроенный ограничитель температуры гарантирует полную температурную и пожарную безопасность прибора.

Электрическое подключение: ETS 200 – 230 В/1 ф. или 400 В/3 ф. ;
 ETS 300 – ETS 700 – 400 В/3 ф.

Артикул	Модель	Тепловая мощность*, кВт/ч	Потребляемая мощность*, кВт/ч	ВхШхГ, мм	Вес, кг
074484	ETS 200	0,82	2,0 230 В 400 В	650x605x245	118
074485	ETS 300	1,18	3,0 400 В	650x780x245	169
074486	ETS 400	1,63	4,0 400 В	650x995x245	220
074487	ETS 500	1,91	5,0 400 В	650x1130x245	271
074488	ETS 600	2,40	6,0 400 В	650x1305x245	322
074489	ETS 700	2,77	7,0 400 В	650x1480x245	373

* усредненная отдаваемая тепловая мощность, при условии, что время зарядки 8 часов, время разрядки 16 часов, объем заряда 100%.

** максимально потребляемая мощность в момент зарядки (период действия дешевого ночного тарифа).

Теплоаккумуляторы и дополнительное оборудование

» ДОПОЛНИТЕЛЬНОЕ ОБОРУДОВАНИЕ ДЛЯ ДИНАМИЧЕСКИХ ТЕПЛОАККУМУЛЯТОРОВ ETS

RTI-E 3



Артикул

ОПИСАНИЕ

182026

RTI-E 3 двухпозиционный электронный регулятор управляет включением/выключением встроенного вентилятора, в зависимости от температуры в помещении. Встраивается в распределительный блок теплоаккумулятора.

Состав: электронная блок-плата, регулятор управления температурой (устанавливается на штатное место на лицевой панели прибора), датчик температуры (устанавливается на штатное место у воздухозабора), соединительные шлейфы с клеммами. Гистерезис датчика температуры – 1 °С. При подключении внешнего таймера возможно запрограммировать снижение температуры на 4 °С в ночное время.

RTI-EP 2



182027

RTI-EP 2 электронный регулятор управляет плавным изменением скорости встроенного вентилятора, в зависимости от температуры в помещении. Встраивается в распределительный блок теплоаккумулятора.

Состав: электронная блок-плата, регулятор управления температурой (устанавливается на штатное место на лицевой панели прибора), датчик температуры (устанавливается на штатное место воздухозабора), соединительные шлейфы с клеммами. Гистерезис датчика температуры – 1 °С. При подключении внешнего таймера возможно запрограммировать снижение температуры на 4 °С в ночное время.

EAC 4



187900

EAC 4 контроллер для автоматического управления зарядом. Контроллер рассчитывает время начала, окончания и необходимый объем заряда, учитывая динамику уличной температуры, заданную температуру в помещении, объем остаточного заряда. При изменении условий параметры автоматически изменяются. ЖК-дисплей. Простое и понятное управление. Датчик уличной температуры в комплекте. Возможно управление группой до 150 приборов. Для корректной работы прибора необходим сигнал от предприятия энергоснабжения или сигнал от внешнего таймера. Монтаж: на DIN рейку.

EAS 4



187901

EAS 4 контроллер для автоматического управления зарядом. Контроллер рассчитывает время начала, окончания и необходимый объем заряда, учитывая динамику уличной температуры, заданную температуру в помещении, объем остаточного заряда в аккумуляторе. При помощи регуляторов, расположенных на лицевой панели, возможно, задание параметра уличной температуры, при достижении которой будет начат процесс зарядки, параметра температуры при котором объем заряда должен достичь 100%. Предусмотрена также ручная корректировка объема заряда. Монтаж: на DIN рейку.

ZSE 4



187902

ZSE 4 групповой контроллер температуры. Используется только совместно с контроллерами EAC 4 или EAS 4. Применяется для локальной корректировки (отдельная квартира, этаж) объема заряда группы аккумуляторов. Управление группой до 100 приборов. Монтаж: на DIN рейку.

RTA-S2



231061

RTA-S2 регулятор температуры воздуха в помещении. Диапазон задаваемой температуры от +5 до +30 °С. Точность поддержания температуры 0,5 °С. Используется как дополнительное выносное устройство к встроенным регуляторам RTI-E 3 или RTI-EP 2.

Для заметок

Для заметок

